

INVESTOR**KRAJSKÁ SPRÁVA A ÚDRŽBA SILNIC
KARLOVARSKÉHO KRAJE**

Chebská 282, 356 01 Sokolov

**SO 201 MODERNIZACE MOSTU EV. Č. 222 - 020 DUBINA****STAVBA****MODERNIZACE MOSTŮ
V KARLOVARSKÉM KRAJI (5)
MODERNIZACE MOSTU EV. Č. 222 - 020
DUBINA**

S.A.W. CONSULTING s.r.o.

Prašná 2324, 407 47 Varnsdorf

středisko UL: Božtěšická 216/34, 400 01 Ústí n. L.

web: www.sawconsulting.cze-mail: info@sawconsulting.cz**VYPRACOVAL**

ZLATA BRADÁČOVÁ, DIS.

ZODPOVĚDNÝ PROJEKTANT

JAROSLAV ZAVADIL, DIS.

TECHNICKÁ KONTROLA

ING. LIBOR VYKOUKAL

INVESTOR

ZAKÁZKOVÉ ČÍSLO

KSÚS KK

2020-100

DATUM

06/2021

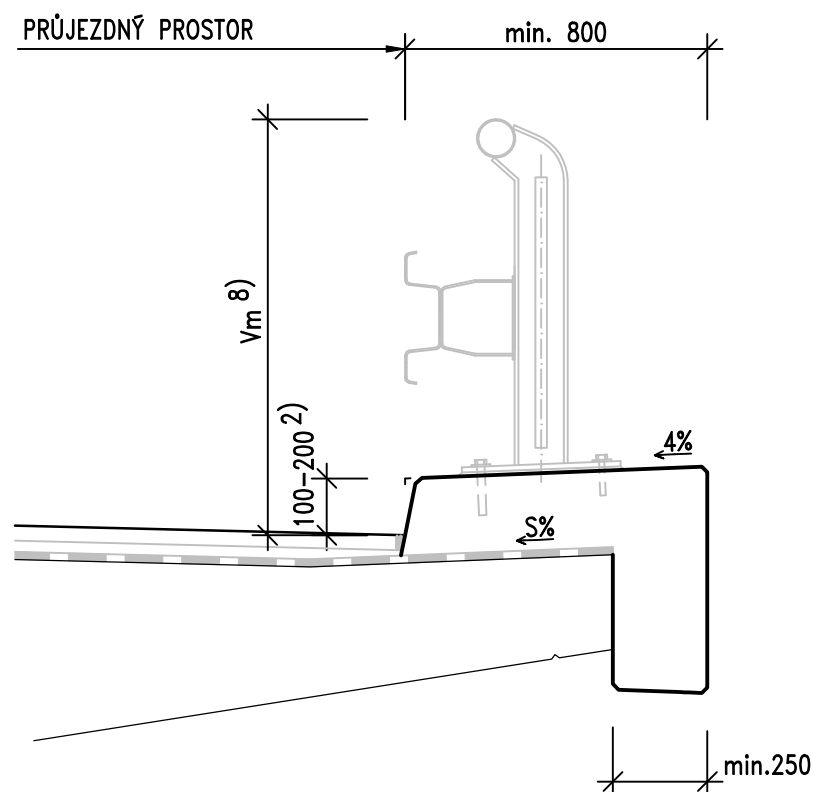
STUPEŇ

DSP/PDPS

MĚŘÍTKO

-

PŘÍLOHA**DETAILY****Č. PŘÍLOHY****9****PARÉ**



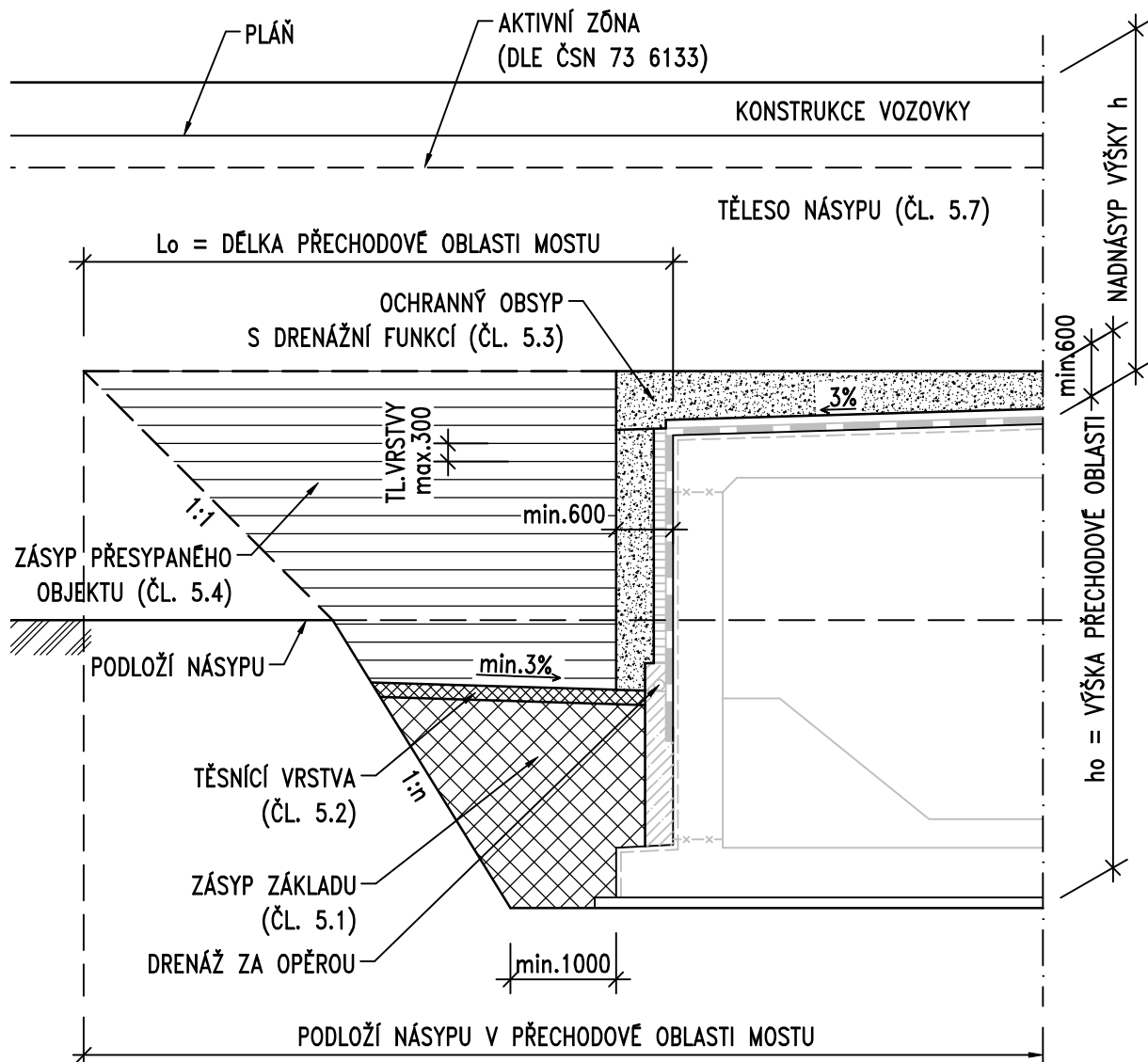
POZNÁMKY:

1. PROSTOROVÉ USPOŘÁDÁNÍ DLE ČSN 73 6201
2. VÝŠKA OBRUBY DLE ČSN 73 6201. DOPORUČENÝ SKLON OBRUBNÍKU JE 5:1. KONKRÉTNÍ TVAR OBRUBY MUSÍ BÝT VE SHODĚ S TPV POUŽITÉHO ZÁBRADELNÍHO SVODIDLA
3. V PŘÍPADĚ, ŽE TLOUŠŤKA ŘÍMSY JE MENŠÍ NEŽ 200 mm, JE TŘEBA VĚNOVAT ZVLÁŠTNÍ POZORNOST KOTVENÍ ZÁBRADELNÍHO SVODIDLA
4. POVRCHOVÁ ÚPRAVA ŘÍMSY BEZ STRIÁŽE
5. PŘÍČNÝ SKLON MOSTOVKY POD ŘÍMSOU S JE PRO HORNÍ STRANU MOSTU SHODNÝ SE SKLONEM VOZOVKY, ALE MINIMÁLNĚ 2.5%, A PRO DOLNÍ STRANU MOSTU JE PROTISPÁD MINIMÁLNĚ 6%
6. ŘÍMSA VIZ VL SKUPINY "401 ŘÍMSA" A "402 DETAILS ŘÍMS"
7. ZÁBRADELNÍ SVODIDLO VIZ TP 114 A TP 203
8. VÝŠKA ZÁBRADELNÍHO SVODIDLA V_m VIZ TP 114, MINIMÁLNĚ 1100 mm. KONKRÉTNÍ VÝŠKA JE DLE TPV POUŽITÉHO ZÁBRADELNÍHO SVODIDLA

ŘADA 100 – PROSTOROVÉ USPOŘÁDÁNÍ
**KRAJNÍ ŘÍMSA SE ZÁBRADELNÍM
 SVODIDLEM**

MD ČR
 ODBOR POZEMNÍCH
 KOMUNIKACÍ

VL 4
101.05
 01/2020



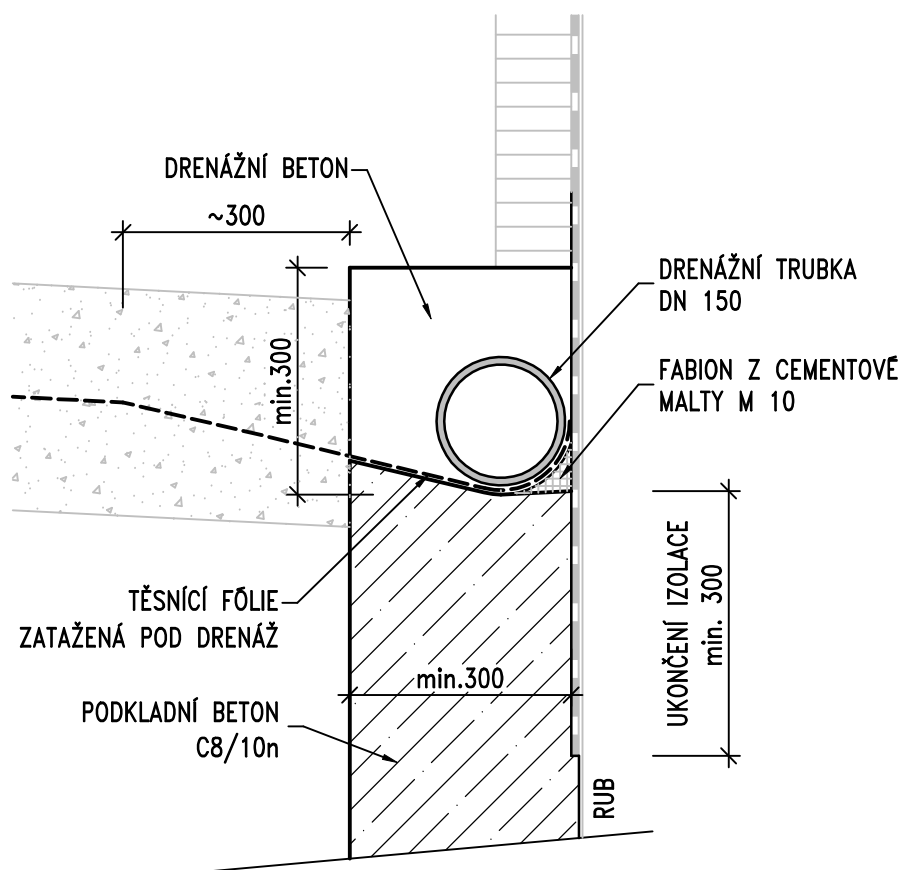
POZNÁMKY:

1. DÉLKA PŘECHODOVÉ OBLASTI L_0 SE STANOVÍ DLE ČSN 73 6244
2. ZPŮSOB PROVEDENÍ A POUŽITÉ MATERIÁLY SE ŘÍDÍ ČLÁNKY DLE ČSN 73 6244 UVEDENÝMI V ZÁVORKÁCH
3. PRO KLENBOVÉ PŘESYPANÉ MOSTY ŘEŠIT INDIVIDUÁLNĚ DLE PŘÍSLUŠNÝCH TP (OCEL. TROUBY Z VLNITÉHO PLECHU – TP 157, KORUGOVANÉ PLAST. TROUBY – TP 177)
4. PRO PŘÍPAD TĚSNÍCÍ VRSTVY S GEOMEMBRÁNOU BUDE POUŽITA GEOMEMBRÁNA S PEVNOSTÍ min. 20 kN/m A S PROTAŽENÍM min. 20% (V OBOU SMĚRECH), KTERÁ JE ULOŽENÁ VE VRSTVĚ ŠTĚRKOPÍSKU TL. 150+150 mm
5. PODLOŽÍ NÁSYPU V PŘECH. OBLASTI MOSTU – KVALITA DLE ČSN 73 6244 MUSÍ BÝT PROVĚŘENA Z HLEDISKA SEDÁNÍ, POKUD NEVYHOVÍ, JE TŘEBA UČINIT OPATŘENÍ PRO URYCHLENÍ KONSOLIDACE (NAPŘ. SVISLÉ DRÉNY APOD.)
6. V PŘÍPADĚ MALÉ VÝŠKY NADNÁSYPU MOHOU NESTMELENÉ VRSTVY VOZOVKY ZASAHOVAT DO OCHRANNÉHO ZÁSYPU OBJEKTU
7. OCHRANNÝ ZÁSYP SE PROVEDE I PODÉL KŘÍDEL SE ZÁKLADOVÝM BLOKEM
8. DRENÁŽ ZA OPĚROU VIZ VL 204.01a

ŘADA 200 – SPODNÍ STAVBA
PŘECHODOVÁ OBLAST
PRO PŘESYPANÝ OBJEKT

MD ČR
ODBOR POZEMNÍCH
KOMUNIKACÍ

VL 4
201.05
01/2020



POZNÁMKY:

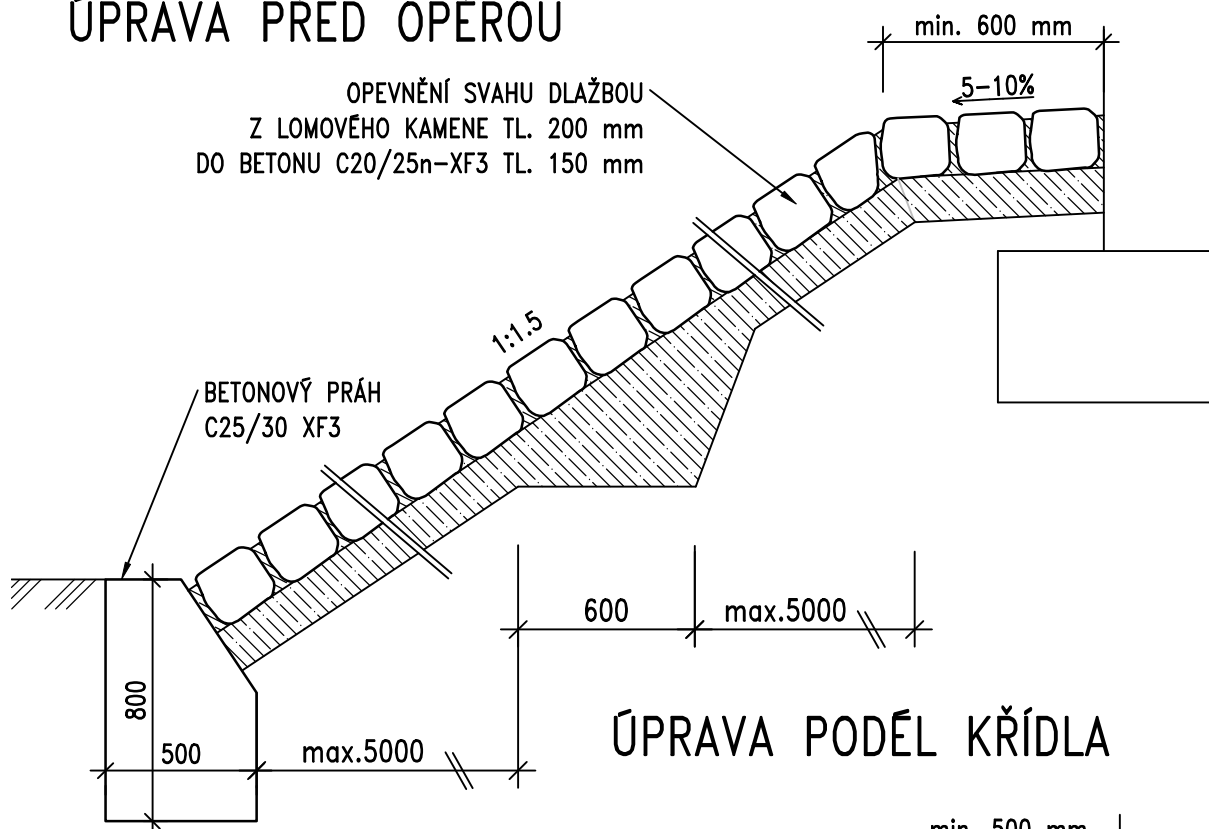
1. MATERIÁL DRENÁŽE VIZ ČL. 8.10 TP 83
2. KRUHOVÁ TUHOST DRENÁŽNÍ TRUBKY JE MIN. SN8
3. DRENÁŽNÍ TRUBKA JE PERFOROVANÁ PO CELÉM SVÉM OBVODĚ
4. DRENÁŽNÍ TRUBKA JE ULOŽENA V PODÉLNÉM SKLONU MIN. 3%
5. DRENÁŽNÍ BETON – CEMENTOVÝ BETON MEZEROVITÝ DLE TKP 18
6. FABION JE VYTVOŘEN CEMENTOVOU MALTOU M 10 DLE ČSN EN 998-2

ŘADA 200 – SPODNÍ STAVBA
ODVODNĚNÍ RUBU OPĚR
DRENÁŽ ZA OPĚROU

MD ČR
ODBOR POZEMNÍCH
KOMUNIKACÍ

VL 4
204.01a
01/2020

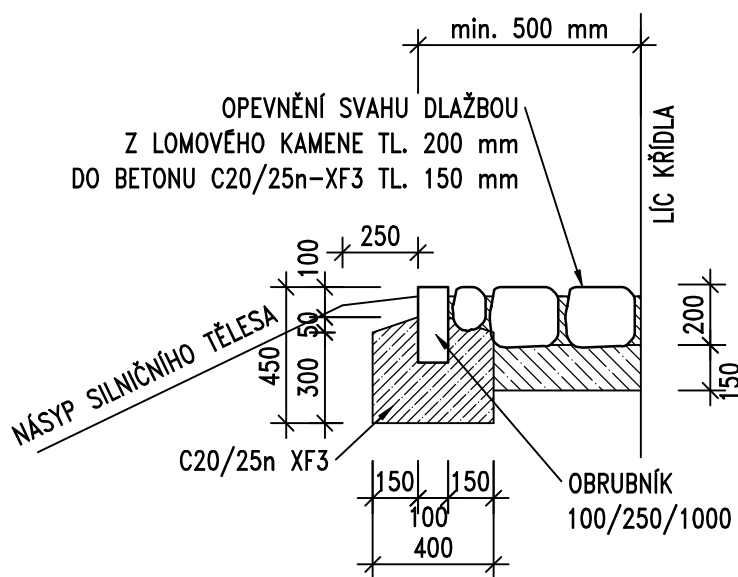
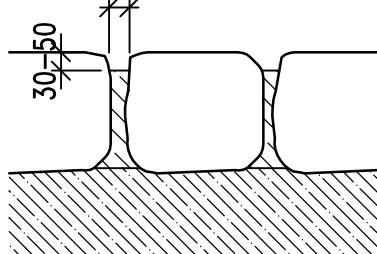
ÚPRAVA PŘED OPĚROU



ÚPRAVA PODĚL KŘÍDLA

DETAIL SPÁRY

PRŮMĚRNÁ ŠÍŘKA SPÁRY 30 mm



POZNÁMKY:

1. SPÁROVÁNÍ DLAŽBY – CEMENTOVOU MALTOU DLE ČSN EN 998-2, XF DLE VLVU PROSTŘEDÍ DLE TKP 18
2. DLAŽBA DLE ČSN 72 1860, TL. min. 200 mm (TŘÍDA JAKOSTI "I" V PROSTŘEDÍ XF4, "II" V OSTATNÍM PROSTŘEDÍ) TJ. NAPŘ. ŽULY, RULY, ČEDIČE, BŘIDLICE ODPOVÍDAJÍCÍCH VLASTNOSTÍ
3. ÚPRAVA PLATÍ I PRO BOČNÍ OBRUBNÍK SVAHOVÉHO KUŽELE
4. POKUD JE BETONOVÝ PRÁH UMÍSTĚN DO VZDÁLENOSTI 6 m OD VOZOVKY, BUDE POUŽIT BETON C30/37-XF4
5. BETON OBRUBNÍKU MUSÍ VYHOVOVAT PRO PŘÍSLUŠNÝ STUPEŇ VLVU PROSTŘEDÍ DLE TKP 18

ŘADA 200 – SPODNÍ STAVBA

OPEVNĚNÍ SVAHU Z LOMOVÉHO KAMENE

MD ČR

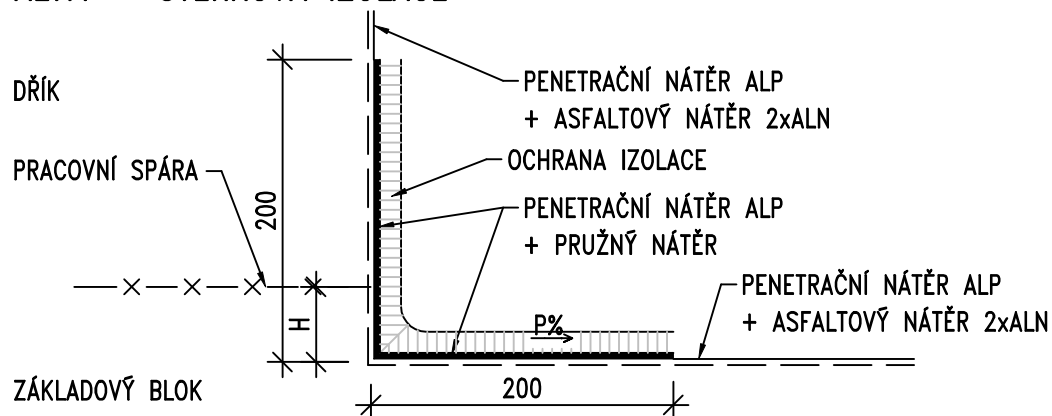
ODBOR POZEMNÍCH
KOMUNIKACÍ

VL 4

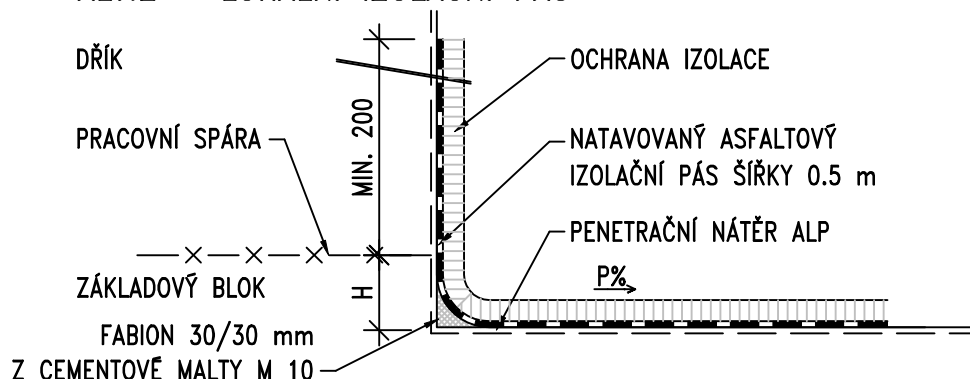
206.02

01/2020

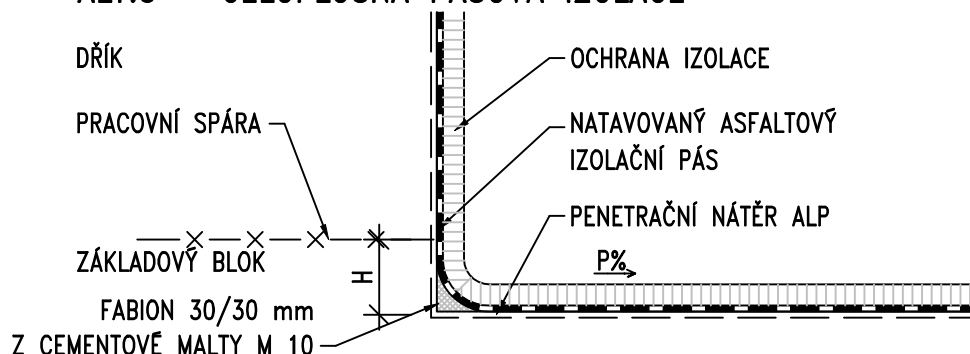
ALT.1 – STĚRKOVÁ IZOLACE



ALT.2 – LOKÁLNÍ IZOLAČNÍ PÁS



ALT.3 – CELOPLOŠNÁ PÁSOVÁ IZOLACE



POZNÁMKY:

1. ALT. 1 NELZE NAVRHNOUT PROTI TLAKOVÉ VODĚ, ALE JEN PROTI ZEMNÍ VLNKOSTI A STĚKAJÍCÍ VODĚ
2. VÝZTUŽ PROCHÁZÍ PRACOVNÍ SPÁROU BEZ PŘERUŠENÍ
3. PRACOVNÍ SPÁRA MUSÍ BÝT ZBAVENA CEMENTOVÉHO MLÉKA
4. PRO SKLON $P < 4\%$ JE MIN. VÝŠKA $H = 50$ mm, PRO SKLON $P \geq 4\%$ LZE SNÍŽIT VÝŠKU NA $H = 0$ mm
5. MINIMÁLNÍ SPOTŘEBA PENETRAČNÍHO NÁTĚRU ALP – $0,3 \text{ kg/m}^2$
6. PRUŽNÝ NÁTĚR – TYP S11 NA ASFALTOVÉ BÁZI DLE TKP 31 TAB. Č. 5 NEBO ASFALTOVÁ STĚRKA ZA STUDENA V MINIMÁLNÍ TLOUŠTCE 2 mm
7. IZOLAČNÍ PÁSY – DLE TKP KAP 21
8. OCHRANA IZOLACE SE PROVÁDÍ DLE TKP 21 – GEOTEXTILIE S OCHRANNOU A DRENÁŽNÍ FUNKCÍ
PRO ALT. 1 A 2 min. GRAMÁŽ 300 g/m^2 , min. TL. 3 mm, TAŽNOST min. 70 %
PRO ALT. 3 min. GRAMÁŽ 600 g/m^2 , min. TL. 6 mm, TAŽNOST min. 70 %
9. FABION JE VYTVOŘEN CEMENTOVOU MALTOU M 10 DLE ČSN EN 998-2

ŘADA 200 – SPODNÍ STAVBA

**TĚSNĚNÍ PRACOVNÍ SPÁRY
MEZI ZÁKLADEM A DŘÍKEM PODPĚR**

MD ČR

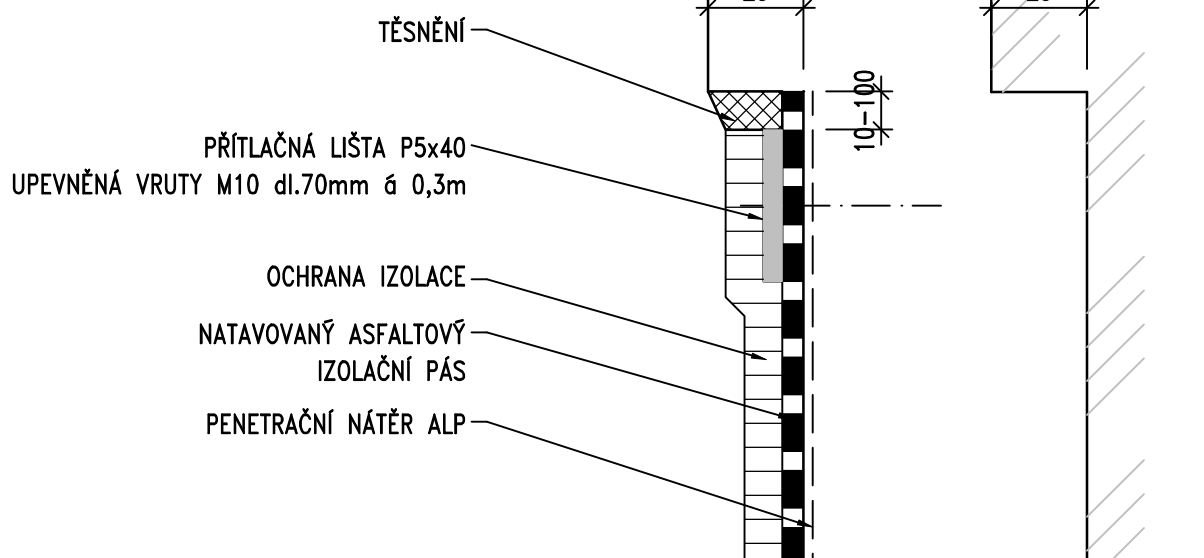
ODBOR POZEMNÍCH
KOMUNIKACÍ

VL 4

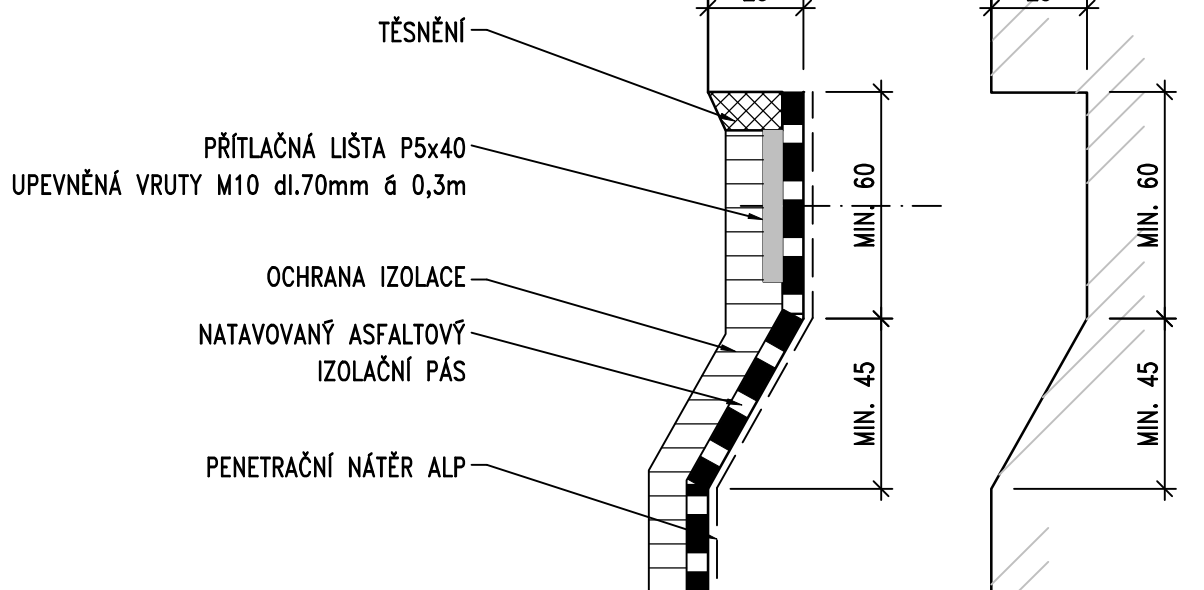
208.05

05/2019

DO OZUBU



DO LIŠTY V BEDNĚNÍ



POZNÁMKY:

1. TĚSNĚNÍ BUDE PROVEDENO IZOLAČNÍ STĚRKOU DLE TKP 21
2. PŘÍTLAČNÁ LIŠTA P5x40, OCEL MIN. S235, PROTIKOROZNÍ OCHRANA – ŽÁROVĚ ZINKOVÁNÍ PONOREM MIN. 80 μ m, PŘÍPADNĚ Z KOROZIVZDORNÉ OCELI
3. UPEVNĚNÁ VRUTY M10 – 70, KOROZIVZDORNÁ OCEL A4
4. PŘÍTLAČNÁ LIŠTA BUDE PŘED UPEVNĚNÍM PODMAZANÁ IZOLAČNÍ STĚRKOU
5. MINIMÁLNÍ SPOTŘEBA PENETRAČNÍHO NÁTĚRU ALP – 0,3kg/m²
6. IZOLAČNÍ PÁSY – DLE TKP 21
7. OCHRANA IZOLACE SE PROVÁDÍ DLE TKP 21 – GEOTEXTILIE S OCHRANNOU A DRENÁŽNÍ FUNKCÍ MIN. GRAMÁŽ 600 g/m², MIN. TL. 6 mm, TAŽNOST MIN. 70 %

ŘADA 200 – SPODNÍ STAVBA
UKONČENÍ IZOLACE NA SVISLÉ
PLOŠE LIŠTOU

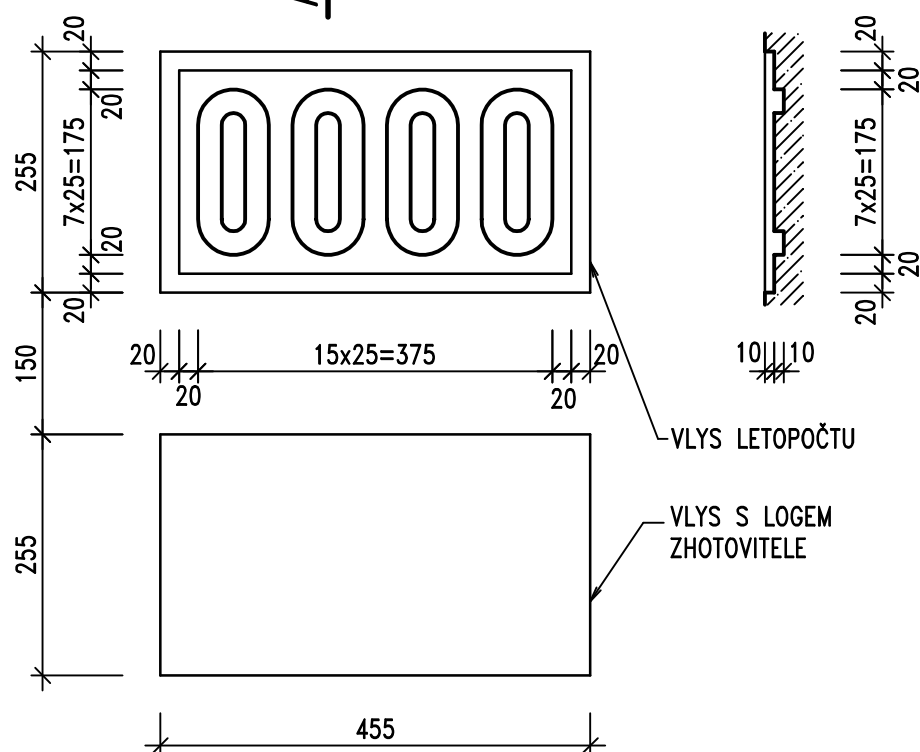
MD ČR
ODBOR POZEMNÍCH
KOMUNIKACÍ

VL 4
208.08
01/2020

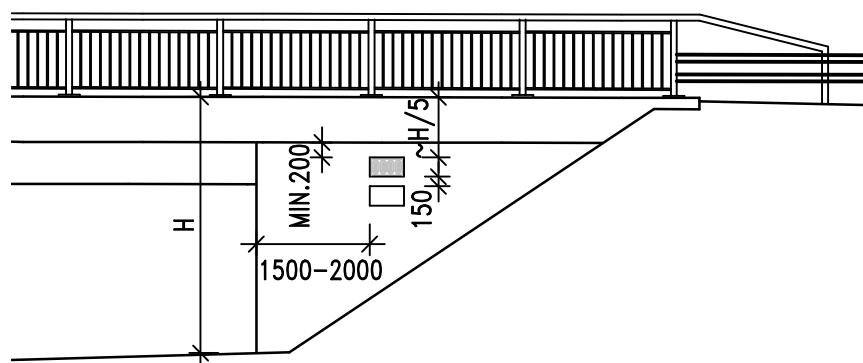
POHLED



ŘEZ A-A



POHLED NA KŘÍDLO – UMÍSTĚNÍ TABULKY A LOGA



POZNÁMKY:

1. DLE ČSN 76 6201, ČL. 13.15.1 SE VYZNAČÍ ROK DOKONČENÍ VÝSTAVBY NOSNÉ (MOSTNÍ) KONSTRUKCE
2. LETOPOČET BUDE VYZNAČEN VLOŽENÍM ŠABLONY DO BEDNĚNÍ
3. POD LETOPOČET JE MOŽNÉ OSADIT VLYS S LOGEM ZHOTOVITELE
4. V MÍSTĚ LETOPOČTU A LOGA VÝZTUŽ OPATŘIT OCHRANNÝM NÁTĚREM
5. NENÍ-LI MOŽNÉ UMÍSTĚNÍ NA KŘÍDLE, UMÍSTÍ SE NA LÍČ OPĚRY NEBO NA NOSNOU KONSTRUKCI

ŘADA 200 – SPODNÍ STAVBA

LETOPOČET A LOGO ZHOTOVITELE

MD ČR

ODBOR POZEMNÍCH
KOMUNIKACÍ

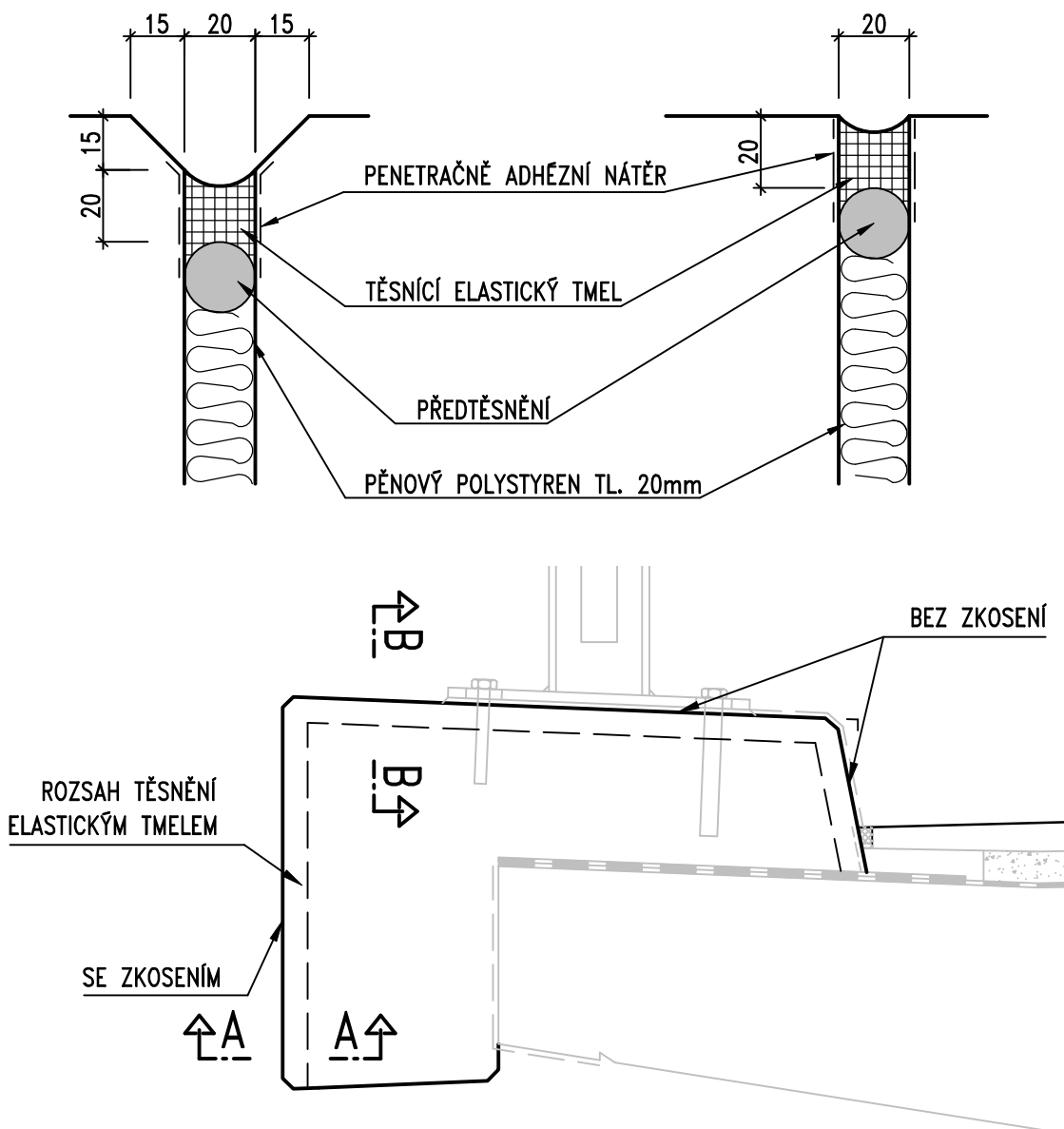
VL 4

209.01

05/2019

ŘEZ A – A SE ZKOSENÍM

ŘEZ B – B BEZ ZKOSENÍ



POZNÁMKY:

1. MAXIMÁLNÍ PŘÍPUSTNÝ POHYB VE SPÁŘE ± 5 mm
2. PROFIL PŘEDTĚSNĚNÍ JE PRŮMĚRU O MIN. 10 mm VĚTŠÍ NEŽ ŠÍŘKA SPÁRY
3. PROFIL PŘEDTĚSNĚNÍ JE DO SPÁRY VLOŽEN PO VYBETONOVÁNÍ OBOU ČÁSTÍ ŘÍMSY
4. TĚSNĚNÍ DILATAČNÍ SPÁRY BUDE PROVEDENO TMELEM DLE ČSN ISO 11600 (F-25-HM-M1p)
5. VÝPLŇ SPÁRY – PĚNOVÝ POLYSTYREN EPS – EN 13163 – CS(10)30
6. PŘEDTĚSNĚNÍ – ELASTICKÝ MATERIÁL, NAPŘÍKLAD PĚNOVÝ PE
7. PENETRAČNĚ ADHÉZNÍ NÁTĚR DLE TKP 21 PRO ZVÝŠENÍ PŘILNAVOSTI TMELU
8. NEJPRVE BUDE PROVEDENO TĚSNĚNÍ DILATAČNÍ SPÁRY, TEPRVE PAK BUDE PROVEDENA VOZOVKA A TĚSNĚNÍ PODÉLNÉ SPÁRY MEZI VOZOVKOU A ŘÍMSOU

ŘADA 400 – MOSTNÍ SVRŠEK

TĚSNĚNÍ DILATAČNÍCH SPÁR ŘÍMSY

MD ČR

ODBOR POZEMNÍCH
KOMUNIKACÍ

VL 4

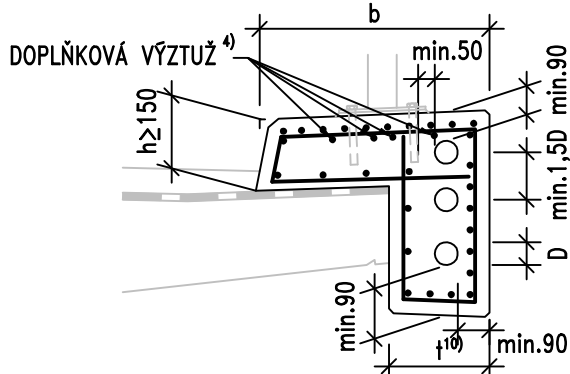
402.21

01/2020

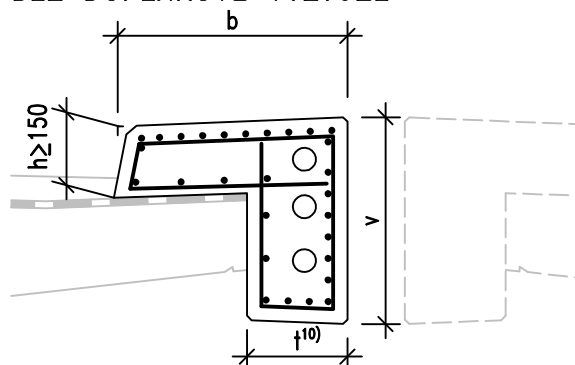
VÝZTUŽ ŘÍMSY TLOUŠTKY NAD 150 mm (včetně)

PODÉLNÁ VÝZTUŽ MIN. 0.8 % PLOCHY ŘÍMSY

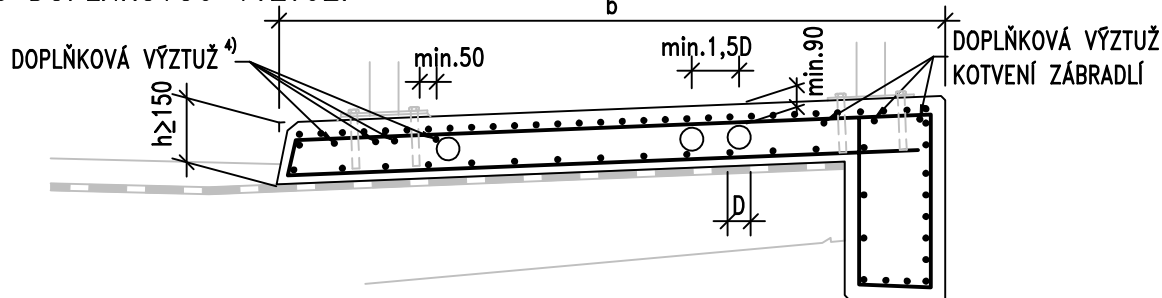
S DOPLŇKOVOU VÝZTUŽÍ



BEZ DOPLŇKOVÉ VÝZTUŽE

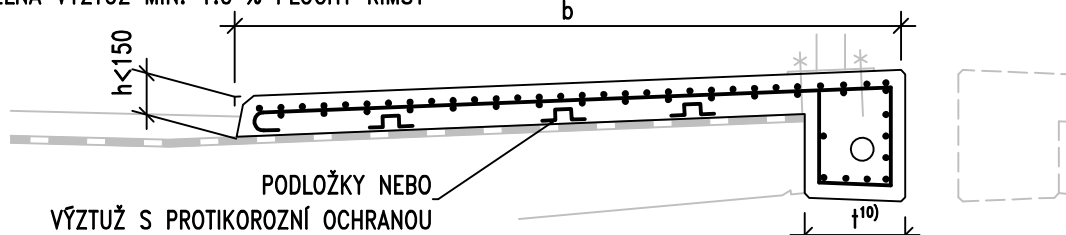


S DOPLŇKOVOU VÝZTUŽÍ



VÝZTUŽ ŘÍMSY TLOUŠTKY DO 150 mm

PODÉLNÁ VÝZTUŽ MIN. 1.0 % PLOCHY ŘÍMSY



POZNÁMKY:

1. ZOBRAZENÁ VÝZTUŽ PŘEDSTAVUJE MINIMÁLNÍ KONSTRUKČNÍ POŽADAVKY, VÝZTUŽ JE NUTNO STATICKY POSODIT A UPRAVIT PRO PŘENOS SIL ZE SVODIDLA DO NOSNÉ KONSTRUKCE
2. PRO PŘÍČNOU VÝZTUŽ ŘÍMSY PLATÍ: PRO $b < 1500$ mm $\phi 10/150$ mm A PRO $b > 1500$ mm $\phi 10/100$ mm
3. PRO PODÉLNOU VÝZTUŽ ŘÍMSY PLATÍ: PŘI VNĚJŠÍM OKRAJI MIN. $\phi 10/75$ mm A PŘI VNITŘNÍM OKRAJI MIN. $\phi 10/150$ mm, ZÁROVEŇ JE NUTNO SPLNIT POŽADAVEK MIN. PROCENTA VÝZTUŽENÍ
4. DOPLŇKOVÁ VÝZTUŽ PRO KOTVENÍ SVODIDLA, ZÁBRADLÍ A PODOBNĚ VIZ VL 501.52
5. MINIMÁLNÍ POČET A VELIKOST CHRÁNIČEK VIZ PPK-KAB DLE SKUPINY TRAS KABELOVÉHO VEDENÍ
6. PRO VEDENÍ KABELOVÝCH TRAS SE V ŘÍMSĚ POUŽÍVAJÍ DVOUPLÁŠŤOVÉ KORUGOVANÉ TYČOVÉ TROUBY DLE PPK-KAB PRŮMĚRU $\phi 110/94$ A $\phi 125/108$, VYJÍMEČNĚ $\phi 75/63$
7. POLOHA CHRÁNIČEK MUSÍ BÝT KOORDINOVÁNA S POLOHOU KOTVENÍCH PRVKŮ ŘÍMS, JSOU-LI CHRÁNIČKY UMÍSTĚNY VE SVISLÉ ČÁSTI JE VHODNĚJŠÍ KOTVENÍ ŘÍMSY POMOCÍ KOTVY VIZ VL 402.02 NEBO VL 402.03
8. UMÍSTĚNÍ CHRÁNIČEK MUSÍ RESPEKTOVAT POLOHU BETONÁŘSKÉ VÝZTUŽE VČETNĚ TOLERANCÍ
9. D JE VNĚJŠÍ PRŮMĚR CHRÁNIČKY
10. PRO CHRÁNIČKY $\phi 125/108$ $t = \text{MIN. } 320$ mm, v PRO 2ks = MIN. 510 mm, v PRO 3ks = MIN. 700 mm
PRO CHRÁNIČKY $\phi 110/94$ $t = \text{MIN. } 300$ mm, v PRO 2ks = MIN. 500 mm, v PRO 3ks = MIN. 650 mm
PRO CHRÁNIČKY $\phi 75/63$ $t = \text{MIN. } 265$ mm, v PRO 2ks = MIN. 385 mm, v PRO 3ks = MIN. 500 mm

ŘADA 400 – MOSTNÍ SVRŠEK

VÝZTUŽ ŘÍMS

MD ČR

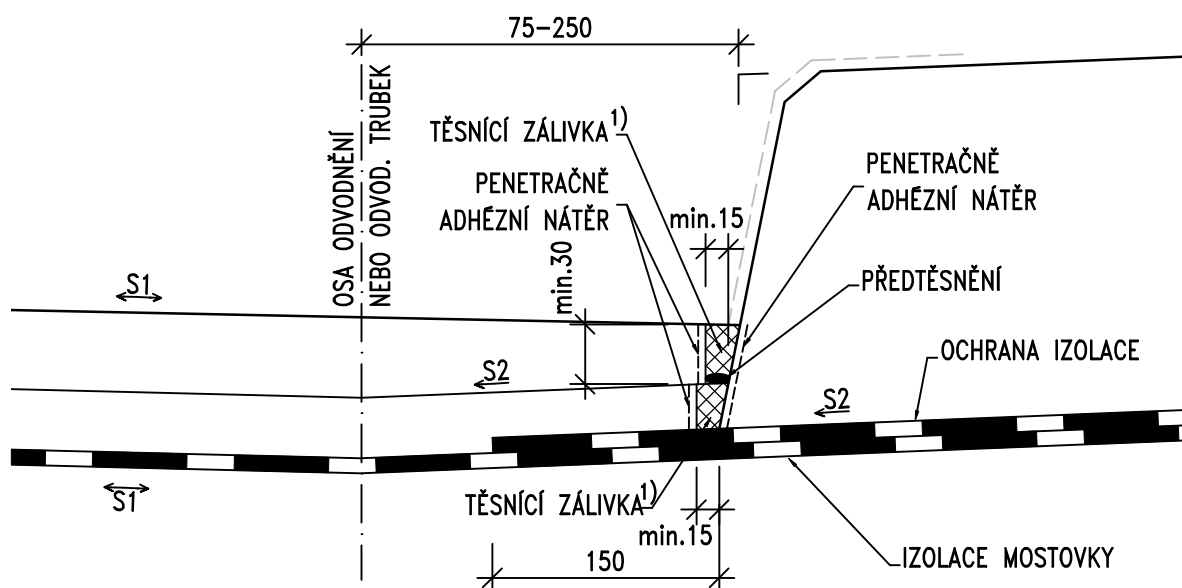
ODBOR POZEMNÍCH
KOMUNIKACÍ

VL 4

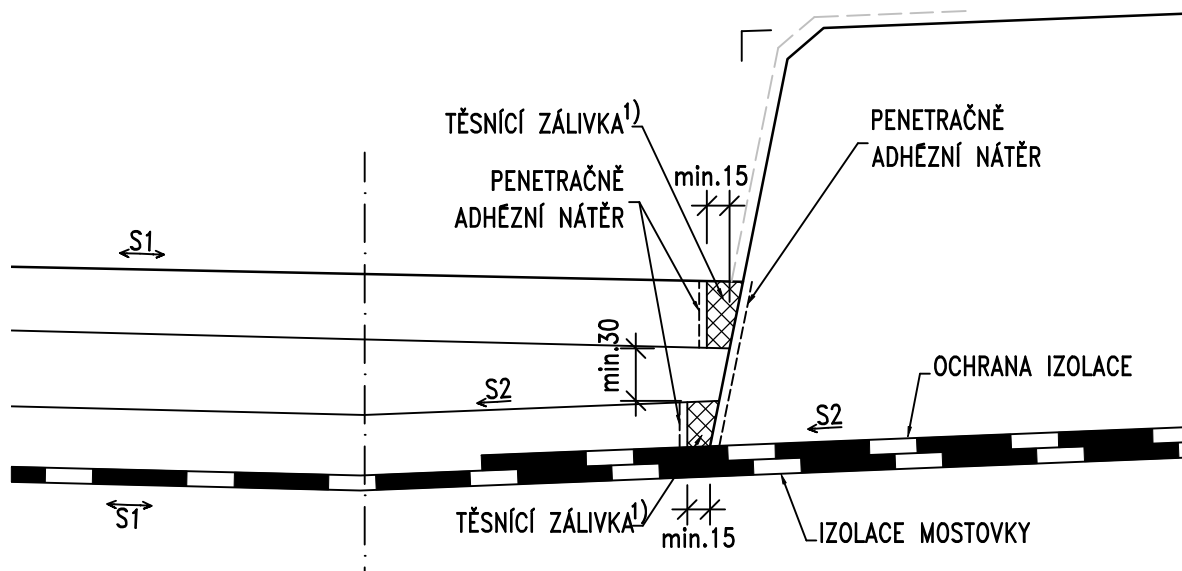
402.31

01/2020

ALTERNATIVA PRO DVOUVRSTVOU VOZOVKU



ALTERNATIVA PRO TŘÍVRSTVOU VOZOVKU



POZNÁMKY:

1. TĚSNÍCÍ ASFALTOVÁ ZÁLIVKOVÁ HMOTA DLE TKP 21, POMĚR VÝŠKY ZÁLIVKY K ŠÍŘCE JE $\sim 1,5:1$
2. PŘEDTĚSNĚNÍ – PROFIL Z PĚNOVÉHO POLYETYLENU O 10 mm VĚTŠÍ NEŽ ŠÍŘKA SPÁRY
3. PENETRAČNĚ ADHÉZNÍ NÁTĚR DLE TKP 21 PRO ZVÝŠENÍ PŘILNAVOSTI TMELU
4. IZOLACE MOSTOVKY – CELOPLOŠNĚ NATAVENÝ ASFALTOVÝ IZOLAČNÍ PÁS
5. OCHRANA IZOLACE VIZ VL 403.45
6. PŘÍČNÝ SKLON S1 ODPOVÍDÁ POŽADOVANÉMU PŘÍČNĚMU SKLONU KOMUNIKACE A MŮŽE SMĚŘOVAT K ŘÍMSE I OD ŘÍMSY
7. PŘÍČNÝ SKLON MOSTOVKY POD ŘÍMSOU JE PRO HORNÍ STRANU DLE SKLONU VOZOVKY, ALE MINIMÁLNĚ 2.5%, A PRO DOLNÍ STRANU PROTISPÁD MINIMÁLNĚ 4% VIZ VL ŘADY 100
8. ÚPRAVA BEZ ODVODŇOVACÍHO PROUŽKU SE PROVÁDÍ NA ZÁKLADĚ HYDROTECHNICKÉHO VÝPOČTU
9. V OBLASTI U PŘÍČNÉ SPÁRY ŘÍMSY BUDE PROVEDENO NEJPRVE TĚSNĚNÍ TĚTO SPÁRY, TEPRVE PAK BUDE PROVEDENO TĚSNĚNÍ PODÉLNĚ SPÁRY MEZI VOZOVKOU A ŘÍMSOU VIZ VL 402.21, VL 402.22 A VL 402.23

ŘADA 400 – MOSTNÍ SVRŠEK

TĚSNĚNÍ SPÁRY PODĚL OBRUBNÍKU

MD ČR

ODBOR POZEMNÍCH
KOMUNIKACÍ

VL 4

403.42

01/2020